

¿QUÉ OCURRE ACTUALMENTE?

Diversos fabricantes de sistemas BIM han presentado numerosos enfoques para dar solución a esta cuestión.

Un enfoque consiste en evitar la "reserva del espacio de trabajo" permitiendo que surjan conflictos entre los usuarios concurrentes cuando modifican el modelo. La apuesta por esta "resolución de conflictos" se basa en que la posibilidad de que dos o más usuarios trabajen en el mismo modelo, con los mismos elementos, al mismo tiempo, es relativamente baja. No obstante, la resolución de cualquier conflicto de este tipo redundará en una gran cantidad de trabajo y de tiempo malgastado, por al menos uno de los usuarios en conflicto, ya que su trabajo resultará inútil cuando éste se resuelva. Además, el método de "resolución de conflictos" no aborda directamente la penalización que se paga en tiempo / rendimiento cuando todo el modelo se actualiza.

En vez de optar por la resolución de conflictos, otros fabricantes, de herramientas BIM, han optado por la "reserva del espacio de trabajo"; si bien esto también da lugar a inconvenientes derivados del distinto grado de flexibilidad a la hora del "préstamo" de elementos, del área de trabajo de un usuario, en el área de trabajo de otro usuario. Estos "préstamos" de los elementos pueden ser más o menos transparentes para los usuarios a cada lado de la transacción.

Como resultado, los estudios más grandes requieren una estructura de gestión BIM importante, que estudios más pequeños no se pueden permitir o les redundaría en ineficiencias en el flujo de trabajo.

¿CUAL ES EL RETO?

El Reto es que un sistema BIM no sólo englobe el proyecto de manera centralizada, si no que también tenga la capacidad de compartir el proyecto, es decir, toda la información incluida la geometría, planos, listados, archivos importados, etc. de una manera más flexible y escalable.

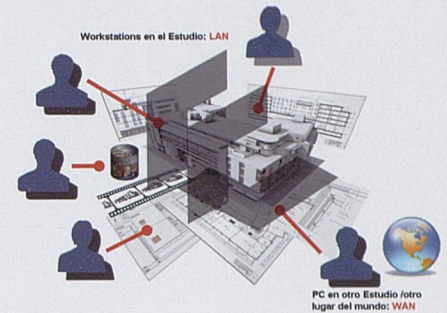
¿Por qué es esto tan importante? En pocas palabras, porque la productividad del estudio exige que varias personas puedan trabajar en un proyecto, bien sea varias personas al mismo tiempo, diferentes personas en serie durante períodos de tiempo, o la mezcla y/o combinación de cualquier escenario de flujo de trabajo.

Asimismo, debido a la globalización y la conectividad actual a Internet, la producción del proyecto, bien por varios individuos o de manera secuencial, puede provenir tanto de puestos de trabajo instalados en el estudio, como de colaboradores en la misma ciudad y/o de colaboradores ubicados alrededor del mundo. El BIM que no pueda apoyar este tipo de colaboración en el momento oportuno, ocasionará en el mejor de los casos un cuello de botella y en el peor, una razón para no utilizar BIM de manera colaborativa.

Las herramientas BIM que tengan como características principales: flexibilidad en el modelado geométrico, gestión automática de cambios, apoyo de terceros u otras características y ventajas, probablemente no podrán superar un déficit tan importante en este punto - al menos no como factores de importancia para la puntuación y evaluación de las herramientas BIM.

Por otra parte, las mejoras en la colaboración con BIM, benefician a las grandes empresas

La colaboración en un entorno BIM



y/o a proyectos más grandes, tendiendo a penalizar a las empresas más pequeñas y los autónomos, al añadir niveles de complejidad adicional en la gestión del flujo de trabajo. Este problema es especialmente importante para las empresas de tamaño medio que son lo suficientemente aptas como para hacer frente a grandes proyectos, pero todavía demasiado pequeñas como para incorporar a un CAD/BIM Manager a tiempo completo.

En definitiva, en un mundo de una creciente globalización y competitividad, el reto para los fabricantes de sistemas BIM es dar acceso a esta tecnología a todos los estudios de arquitectura, independientemente del tamaño del estudio y de su estructura interna.

Si en su momento la transición del tablero de dibujo a los sistemas CAD fue necesaria, y del mismo modo la que ya se está consolidando, desde un sistema CAD a un sistema BIM, no cabe duda que quien primero entre en esta nueva Era BIM, fabricantes y/o profesionales de la arquitectura, llevará la ventaja por muchos años.

FACTURAS ONLINE EN TRES MINUTOS

Sólo tres minutos. Ese es el tiempo que tardará una pyme en generar sus facturas online gracias al software libre y a Madrid On Rails, el centro del Ayuntamiento de Madrid que promueve el uso de tecnologías abiertas en las pymes y se engloba dentro del proyecto de la Catedral de las Nuevas Tecnologías. Madrid On Rails, inaugurado a principios de junio, pone a disposición de las pymes varias herramientas informáticas gratuitas para que puedan gestionar su negocio de manera más sencilla y eficiente. En menos de un mes, más de 300 empresas se han dado de alta en las aplicaciones que Madrid On Rails ofrece a través de su página web. FacturaMOR es una de estas aplicaciones, capaz de generar una factura online en tan solo tres minutos. Es

mucho más rápido y sencillo que una hoja de cálculo, permite almacenar, imprimir y compartir las facturas con los clientes y gestores, y evita los inconvenientes de los procesos manuales. La aplicación de FacturaMOR permite tener acceso seguro a todas las facturas desde cualquier conexión a Internet, sin necesidad de ningún programa adicional. La pyme puede personalizar las facturas, gestionar las impagadas, incorporar descuentos, generar de forma automática o manual cualquier factura, imprimirla en formato PDF o enviarla por email y buscar de forma instantánea las anteriores. En definitiva, una aplicación que simplifica enormemente la actividad de la PYME. Además de este servicio, el centro ofrece programas de software libre para gestionar las ventas y

hacer previsiones en un minuto (VentasMOR), crear listas de tareas de manera sencilla (LISTASmor), controlar los gastos (GastosMOR) o desarrollar un cuadro de mando integral (StrategyMOR). El único requisito que necesitan las pymes para poder utilizar estas herramientas es tener conexión a Internet. Gracias a la filosofía del software como servicio, los usuarios no necesitan realizar instalaciones, ni preocuparse de la configuración, el mantenimiento o la solución de problemas.

Además de estas herramientas, Madrid On Rails también ofrece cursos de formación para que los empresarios e innovadores puedan sacar el mayor partido a sus aplicaciones, e introducirse paulatinamente en el mundo de las nuevas tecnologías.

MONSTERS vs. ALIENS
UN RENDIMIENTO MONSTRUOSO

Para la creación su último estreno en 3D "Monstruos contra Alienígenas™" DreamWorks utilizó las nuevas Estaciones de Trabajo HP serie Z y el monitor HP DreamColor que ofrece una gama de más de mil millones de colores en pantalla.

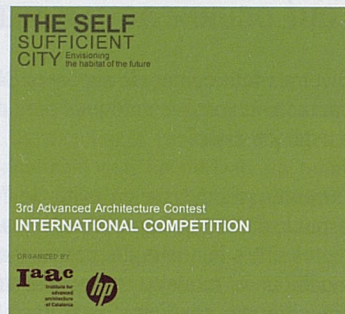
Más información en www.hp.es/workstations o en el 902 10 14 14

Monstruos contra alienígenas™ & © 2009 DreamWorks Animation LLC. Todos los derechos reservados. © 2009 Hewlett-Packard Development Company, L.P. Todos los derechos reservados.

HP DA VIDA AL FUTURO ARQUITECTÓNICO EN EL CONCURSO INTERNACIONAL DE ARQUITECTURA

El tercer Concurso Internacional de Arquitectura de carácter anual, con el tema "Ciudades autosuficientes", hace hincapié en la importancia de la innovación para los entornos del futuro. Un jurado compuesto por líderes destacados de todo el mundo, entre los que se incluyen representantes de las ciudades del mundo, escuelas de arquitectura, arquitectos e ingenieros de renombre, además de miembros de HP y del IaaC, se encargará de buscar proyectos innovadores convincentes que reflejen las necesidades tecnológicas y ecológicas del futuro. "Nos complace poder colaborar con el IaaC en este concurso y dar la posibilidad a arquitectos, urbanistas y diseñadores de todo el mundo de expresar su pasión y de hacer un primer plano del desarrollo sostenible", dijo Kelly Tan, vicepresidente de marketing de Graphics Solutions Business, Grupo de creación e impresión de imágenes de HP. HP obsequiará a los ganadores del concurso con la impresora HP Designjet serie T para que puedan hacer representaciones y planos de gran calidad, algo fundamental para captar nuevos clientes, así como para dirigir a los contratistas del sector de la construcción. Asimismo, HP implicará a su amplia red de proveedores de servicios de impresión para que orienten a los participantes en la creación de su diseño. Habrá dos primeros premios, a cuyos ganadores se les concederá una beca por valor de 12.500 € para cursar un Máster en Arquitectura Avanzada de un año de duración impartido por el IaaC. Además, los ganadores también recibirán un premio en metálico: 3.000 € para el primer premio, 2.000 € para el segundo y 1.000 € para el tercero. Desde el 25 de mayo al 28 de septiembre, los participantes podrán enviar sus diseños sobre "Ciudades autosuficientes" para Barcelona y otras ciudades del mundo a través del sitio web del IaaC: <http://www.advancedarchitecturecontest.org>. En noviembre de 2010, se dará a conocer el nombre del ganador y de los tres finalistas. El IaaC es un centro de investigación y educación de última generación que se centra en la definición de nuevos modelos urbanísticos para el siglo XXI. Este centro funciona como una red en la que los expertos de otras áreas (ecologistas, antropólogos, ingenieros, programadores informáticos, artistas y sociólogos, entre otros) interactúan con arquitectos a fin de adquirir conocimientos y competencias destinados a desarrollar una arquitectura avanzada. El Instituto utiliza tecnologías de vanguardia para diseñar y crear prototipos urbanísticos autosuficientes y, además, trabaja directamente con otros nodos del conocimiento en varias ciudades del mundo.

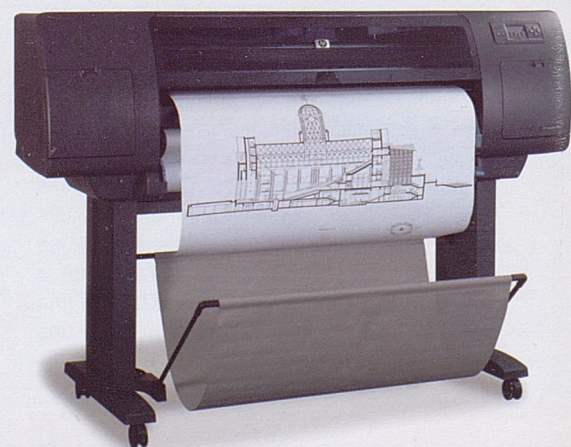
Más información: www.advancedarchitecturecontest.org



IMPRESIÓN EN GRAN FORMATO

La compañía Big C Lumber, conocido proveedor de suministros para la construcción, apostó por los servicios de impresión HP Gran Formato para poder expandir sus servicios de diseño más allá de los proyectos residenciales y lograr adaptarse a la urgencia del mercado de los edificios comerciales. Para ello, adquirió una docena de equipos HP Designjet 815 MFP y dos impresoras HP Designjet 1050 conectadas con dos escáneres HP Designjet 4200, dinamizando significativamente el proceso de comunicación interna, ha mejorado la productividad y ha reducido el tiempo de desplazamiento. Inspirada por este éxito, HP ofreció a la empresa un nuevo prototipo de HP Designjet T1120 SD-MFP para pruebas. Las funciones de la nueva HP Designjet facilitaron el uso y mejoraron la velocidad, la calidad y el flujo de trabajo. En palabras de R. Sherman, técnico de sistemas de información de gestión de información de Big C Lumber, "el equipo HP Designjet T1120 SD-MFP digitaliza más rápido, con mejor calidad y con tamaños de archivo más pequeños. Los resultados son excelentes. Estamos realmente satisfechos". Big C Lumer corrió un relativo riesgo al confiar en

la calidad y la durabilidad de HP para conseguir sus ambiciosos objetivos de crecimiento. Hoy, la empresa está satisfecha con los resultados. "HP ofrece las mejores impresoras", afirma Sherman. "Por experiencia, sabemos que podemos confiar en HP. Con una inversión de esta envergadura, no queríamos correr el riesgo con ninguna otra marca. Cuando volvíamos a adquirir equipos, HP será el primer lugar que visitemos".



hit PRINT **hp**

OFERTA PAGO POR USO

Impresoras HP Designjet serie T1120

PAGUE SÓLO LO QUE IMPRIME

Adquiérala en pago por uso y no pague nada en los primeros 4 meses

186€/MES
EN CONTRATO A 5 AÑOS

MANTENIMIENTO, CABEZALES Y TINTA PARA 200 PLANOS A 1 AL MES INCLUIDOS

Consúltenos en: 901 667 418

NEMETSCHKE PRESENTA ALLPLAN 2009

Por un diseño sostenible y la optimización de costes. Allplan 2009, la plataforma común para todo el proyecto. Nemetschek presenta Allplan 2009, la plataforma líder AEC (Architecture, Engineering & Construction) para proyectos 3D de edificios con mediciones automáticas y control de costes. La nueva versión incluye nuevas herramientas para proyectos de rehabilitación y reforma, y ayudas en el diseño para una arquitectura sostenible y respetuosa con el medio ambiente. Con énfasis en la facilidad de uso, Allplan 2009 establece nuevos estándares en la colaboración interdisciplinaria en proyectos: El gran número de aplicaciones integradas y conectadas con Allplan, permite a los usuarios trabajar sobre un edificio virtual que sirve de plataforma en todas las fases del proyecto, desde el diseño inicial al análisis energético o el cálculo estructural, hasta la obtención de presupuestos y el control de ejecución de la obra. Su compatibilidad y su enorme facilidad de intercambio de datos facilitan la comunicación y todos los procesos de coordinación del proyecto. Junto a la nueva versión de Allplan, Nemetschek ha presentado su Programa Internacional de Partners, que integra a importantes empresas desarrolladoras de software para el sector AEC de toda Europa, que colaboran con Nemetschek en la

conexión de sus programas, y en el desarrollo de soluciones integradas en la plataforma BIM de proyectos Allplan. Las empresas españolas que ya forman parte del Programa Internacional de Partners de Nemetschek son Cype, Soft, Arktec, Procedimientos Uno y UrbiCAD. Gracias a estos acuerdos internacionales, Allplan potencia su posición en España como plataforma de proyectos integradora de los principales programas del sector. Un estudio de arquitectura que utiliza Allplan como herramienta de proyectos, puede además calcular su estructura con CypeCAD o Tricalc, obtener el presupuesto automático con Presto, Arquímedes o Gest, comprobar el cumplimiento del CTE energéticamente y acústicamente con Instalaciones del Edificio de Cype, o Tekton 3D, realizar un estudio de seguridad con UrbiCAD... sin tener que reintroducir los datos en ninguno de estos programas, ya que todos ellos están ya conectados con Allplan de Nemetschek.

Más información: www.allplan.es



NUEVO Allplan 2009

Su sistema completo para proyectos de arquitectura, CAD/BIM, integrado con mediciones, estructuras, instalaciones, render... Conectado con Cype, Soft, Arktec...

Oferta especial CDTA/COAM

Más información: 91 571 48 77 www.allplan.es

www.allplan.es

MOVISTAR LANZA SU TIENDA DE APLICACIONES MSTORE

La tienda será de carácter universal, ya que estará abierta a todo tipo de clientes, con una experiencia ágil, directa y optimizada a las capacidades y posibilidades de cualquier tipo de terminal de los principales fabricantes. La nueva tienda forma parte de un proyecto global que en un futuro llegará a los más de 200 millones de clientes móviles que Telefónica tiene en todo el mundo, aunque en esta primera fase será un lanzamiento local del que se podrán beneficiar casi 10 millones de clientes de movistar en España, y que en las próximas semanas superarán los 12 millones. Con mstore, además, Telefónica facilita a la gran comunidad internacional de desarrolladores un canal y un escaparate de primer nivel para llegar al cliente final, independientemente de su tipo de terminal. En el momento de su lanzamiento la tienda cuenta con más de mil aplicaciones, clasificadas en 14 categorías: Juegos, Diccionarios, Entretenimiento, Finanzas, Salud, GPS-Mapas, Información, Fotos y Videos, Redes Sociales, Viajes y Libros, Deportes, Compras, Herramientas, y Educación/Infantil. Entre las aplicaciones que están ya disponibles mstore destacan traductores de distintos idiomas, gran variedad de asistentes de viajes con mapas de metro de ciudades y horarios de vuelos, aplicaciones con toda la actualidad al momento y

las series más vistas de televisión, aplicaciones para control de gastos, envío de notas, gestión de álbumes de fotos, recetas de cocina, trucos de magia, tests de personalidad y otras relacionadas con el tarot, además de juegos. Para descargarlas sólo es necesario hacer un click desde el terminal, en ese momento aparece en el móvil un nuevo icono que sirve de acceso directo a la aplicación descargada.

Más información: <https://emocion.movistar.es/mstore/>



Telefonica

movistar

GRAPHISOFT ARCHICAD 13

COLABORACIÓN PRODUCTIVIDAD COMPETITIVIDAD



EDIFICIO VIRTUAL

EVOLUCIÓN BIM

REVOLUCIÓN BIM

ArchicAD 13 - Servidor Delta TM - nos proporciona una tecnología revolucionaria para compartir proyectos entre equipos, en el estudio o a través de Internet, desde cualquier parte del mundo. A partir de ahora los estudios podrán asignar sus recursos de una manera mucho más eficiente, obteniendo un control exhaustivo y una flexibilidad sin precedentes.

¡Podemos ser competitivos sin importar el tamaño del estudio!

Gracias al continuo I+D+i en GRAPHISOFT, los usuarios de ArchiCAD tendrán a su alcance el mejor flujo de trabajo en un sistema BIM.

En momentos difíciles Soluciones de futuro ¿Hablamos?

www.archicad.es - info@archicad.es - Tel.91 535 87 50

GRAPHISOFT® ANUNCIA EL LANZAMIENTO DE ARCHICAD® 13, LA ÚLTIMA VERSIÓN DE SU GALARDONADO SOFTWARE DE DISEÑO ARQUITECTÓNICO

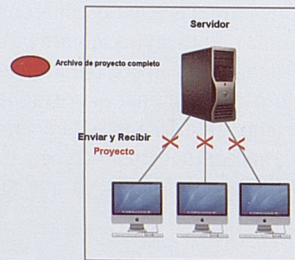
ArchiCAD permite combinar la libertad de crear con la eficacia, bien conocida, del consistente Edificio Virtual. Un conjunto exhaustivo de herramientas apoya el proceso creativo dentro del contexto del proyecto, mientras usted diseña su proyecto, todos los documentos serán generados automáticamente, asegurando un flujo de trabajo fluido y una evaluación del diseño en tiempo real.

ArchiCAD 13 continúa la tendencia de proporcionar mejoras en los flujos de proyectos con elementos de misión crítica en cada una de las versiones de ArchiCAD. ArchiCAD 13 incorpora *acotación automática de listados, vistas orientadas, trama de símbolo inteligente, manipulación de bibliotecas mejorada, soporte de 64-bits* y mucho más. Estas mejoras encumbran a ArchiCAD como el mejor de su clase en diseño y documentación del flujo de trabajo de diseño. Con ArchiCAD 13, la ubicación física y la distribución de tareas se convierte casi en algo sin importancia, beneficiando tanto a los pequeños/medianos estudios como a grandes estudios de arquitectura.

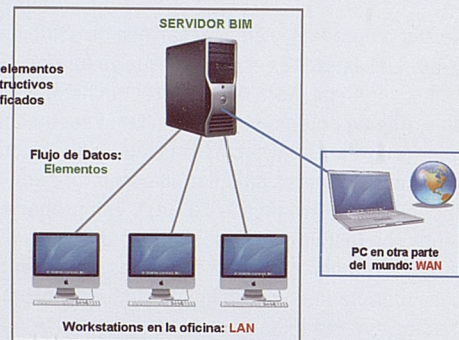
Más información: www.archicad.es

PRESENTE/FUTURO

PASADO



● Sólo elementos constructivos modificados

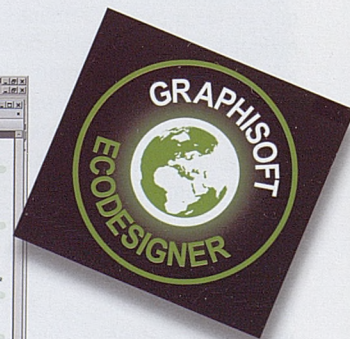
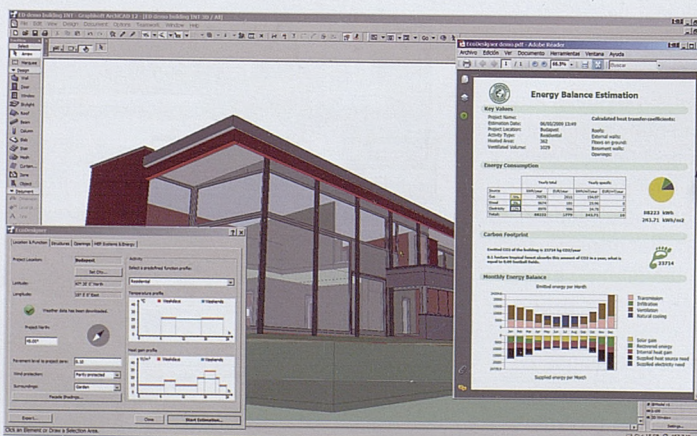


GRAPHISOFT ARCHICAD 13

ECODESIGNER – EL DISEÑO ARQUITECTÓNICO INCORPORA LO “ECOLÓGICO” DENTRO DEL FLUJO DE TRABAJO

EcoDesigner es una herramienta para que los arquitectos realicen el análisis energético del edificio de forma integrada y sencilla. Permite a los arquitectos controlar el consumo de energía de sus edificios, y establece nuevos estándares para la realización de un diseño sostenible; como consecuencia ArchiCAD® se convierte en la principal solución de software para arquitectura que responde a la demanda actual. Con EcoDesigner, los arquitectos pueden realizar el análisis energético y dispondrán de información relevante acerca de su proyecto desde la primera fase de diseño, en vez de tener que confiar a colaboradores externos el análisis energético del edificio, cuando el diseño está muy avanzado y las decisiones son irreversibles.

Más información: www.archicad.es



productos y servicios

CDTA

CENTRO DE DIFUSIÓN DE NUEVAS TECNOLOGÍAS PARA LA ARQUITECTURA

Productos que puedes adquirir en el COAM

MEMORIAS 2

Asistente redactor de memorias adaptadas al CTE

Licencia monopuesto 125,00€ + IVA (16%)

Licencia multipuesto para 4 ordenadores en red 190,00 € + IVA (16%)

ACROBAT 7.0. PROFESSIONAL

Edición de archivos PDF para el Visado Digital y el Visado Telemático

Licencia individual 190,00 € + IVA (16%)

Actualización de la versión 6.0 a la versión 7.0 113,00 € + IVA (16%)

MENFIS 7 ESTÁNDAR

Mediciones y Presupuestos

Licencia individual 150,00 € + IVA (16%)

PLIEGO DE CONDICIONES TÉCNICAS Y DE SEGURIDAD Y SALUD EN LA EDIFICACIÓN

Licencia individual 10,34 € + IVA (16%)

LIBRO DEL EDIFICIO

Adaptado a la normativa en vigor en la Comunidad de Madrid

Licencia individual 42,24 € + IVA (16%)

Para adquirir los programas puede hacer la solicitud por correo electrónico a relacionesexternas@coam.org



Piamonte, 23 28004 Madrid T. 91 319 16 83 F. 91 319 86 90 cdta@coam.org

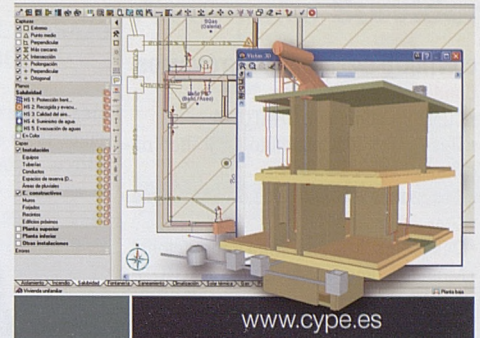
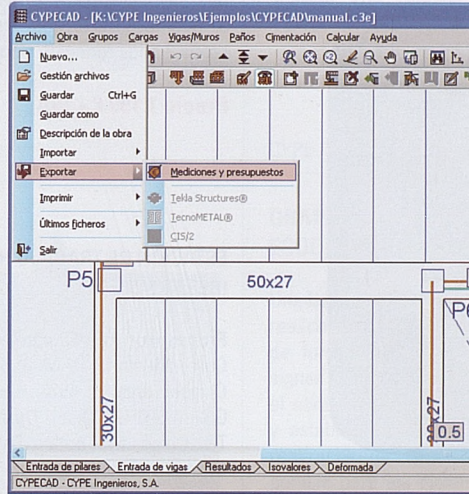
www.coam.es/cdta

CYPECAD V.2010 EXPORTA LA MEDICIÓN DE SU ESTRUCTURA PARA GENERAR AUTOMÁTICAMENTE EL PRESUPUESTO DE SU PROYECTO

Con el objetivo de procurar al arquitecto una herramienta que le asista en la elaboración de la documentación de su proyecto, CYPE Ingenieros ha creado en CYPECAD otra prestación que le facilitará dicha tarea. En la versión 2010 se ha dotado a CYPECAD con una nueva opción que le permitirá exportar la medición de la estructura para generar y editar el presupuesto en Arquímedes o mediante el formato FIEBDC-3, obteniendo las unidades de obra a partir de la conexión con el Generador de precios. Tras el cálculo, CYPECAD obtiene la medición de la estructura (cuantías de armaduras, volúmenes de hormigón, superficies de encofrado, número de bovedillas y casetones, y longitudes de viguetas). Para generar su presupuesto, CYPECAD exporta la medición de elementos de cimentación, muros de sótano de hormigón armado, soportes de hormigón armado, forjados, losas de escaleras, vigas de canto y de transición entre forjados. Esta aportación, también permitirá al arquitecto hacer uso del programa Arquímedes y de todos los módulos que le prestan asistencia, como el Generador de pliegos de condiciones, Mantenimiento decenal y Memorias CTE, completando su proyecto de ejecución con los mejores planos e informes de resultados elaborados con CYPECAD. Sabemos que la integración y la conexión de todas las aplicaciones de nuestro software

aporta al profesional mayores utilidades para que realice el diseño y cálculo de su proyecto, y máxima comodidad a la hora de generar toda la documentación necesaria para presentar a las administraciones o a sus clientes. Los avances tan dinámicos que se suceden dentro de los sectores de la arquitectura, de la ingeniería y de la construcción, motivados principalmente por los cambios normativos, nos obliga a desarrollar un software activo que esté continuamente en proceso de evolución.

Más información: www.cype.es



versión **2010**

Software para
**Arquitectura,
Ingeniería y
Construcción**

SEMINARIOS CDTA

Información de las próximas convocatorias en www.coam.es/cdta

GRAPHISOFT

REHABILITACIÓN, UN SECTOR EN AUGE.

En algún momento hemos oído que para "salir de la crisis y crear empleo" lo que habría que hacer es "construir sin destruir, invertir en soluciones y no en problemas". Más de la mitad de las viviendas españolas tienen entre 30 y 100 años de antigüedad; tenemos por tanto ante nosotros una nueva oportunidad de negocio que engloba toda obra que afecte a una edificación existente y que, por uno u otro motivo, necesite de una actualización, ya sea de sus acabados, instalaciones etc. En otras palabras, uno de los campos con mas futuro para los arquitectos, en este momento, es la Obra de Rehabilitación, entendida bien como obra de ampliación (Ej. añadiendo una nueva planta), bien como obra de reforma y/o restauración. Cualquier profesional que se haya enfrentado a trabajos de este tipo, sabe que una de las principales labores a llevar a cabo es un preciso levantamiento de lo ya construido. Esta fase inicial en ocasiones se hace muy tediosa, si bien es la más importante en tanto en cuanto todo nuestro trabajo posterior se basará en el levantamiento realizado. Trabajar en el entorno BIM de ArchiCAD® facilita todas estas tareas.

NOVONET

ESTRATEGIAS Y TÉCNICAS DE "ORGANIZACIÓN DEL ESTUDIO DE ARQUITECTURA".

La gestión de proyectos se ha convertido en un elemento fundamental para la organización y control del Proyecto. En la actualidad, los proyectos son rentables si son planificados y organizados adecuadamente. Aplicar un modelo de gestión de proyectos (modelo de trabajo, pautas y normas de actuación) le garantiza al Estudio de Arquitectura ser más eficaz y operativo, y además, un sistema de información y control de proyectos (progreso, incidencias, control de calidad y económico, etc.).

CYPE

NOVEDADES DE LA VERSIÓN 2010 DE CYPE INGENIEROS.

La versión 2010 de CYPE Ingenieros incorpora importantes actualizaciones y mejoras, totalmente adaptadas a las últimas innovaciones habidas dentro del sector. CYPECAD, sus Estructuras 3D integradas y Nuevo Metal 3D disponen en común de un nuevo módulo para calcular y dimensionar uniones: Uniones III Soldadas-Pórticos de edificación con perfiles laminados y armados en doble T. Otro paso de interés que da CYPECAD es la exportación del presupuesto y la medición de su estructura calculada a Arquímedes o al formato estándar FIEBDC-3.

GESTPROJECT
2010

CONTROL DE PROYECTOS

**ORGANIZACIÓN
GESTIÓN
DIRECCIÓN DE PROYECTOS**

NOVONET
SOLUCIONES INFORMÁTICAS

Orense, 10 - Planta 12 D
28020 Madrid
Telf.: 91 556 94 60
Fax: 91 556 89 51
www.novonet.es
Info@novonet.es